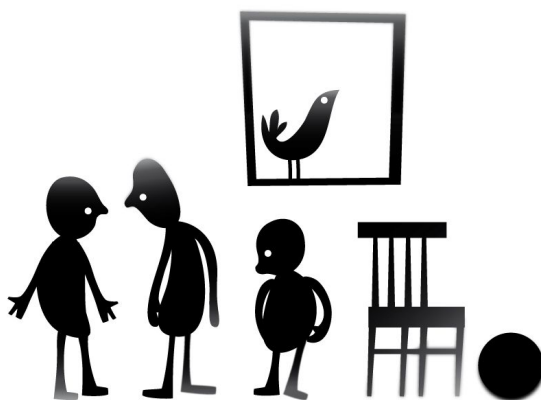


Råd till förskola och skola

När något allvarligt händer i ett barns närhet - vad kan du göra för att trygga och förebygga?



Barn som närstående

Varje år drabbas många barn 0-18 år i Sörmland av att någon som står dem nära drabbas av en allvarlig sjukdom, funktionsnedsättning, missbruk, upplever våld eller plötslig död. Det kan exempelvis vara barnets vårdnadshavare, syskon, nära släkt eller vänner.

Enligt resultat från enkätundersökning med barn i Sörmland trivs barn som närstående sämre i skolan, har fler riskbeteende och trivs sämre med sin fritid jämfört med barn som inte är närstående (Liv och hälsa ung 2020).

Det är varje barns rättighet att bli uppmärksammas och få det stöd som hen är i behov av. En fungerande vardag i förskola och skola är en viktig skyddsfaktor för barn med svårigheter i hemmet.

Du kan göra skillnad

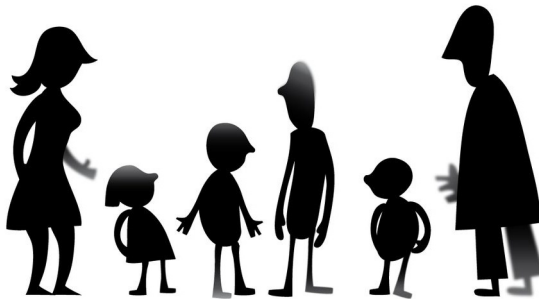
Du som personal i förskolan och skolan har stor betydelse för hur barn hanterar sin vardag. Det är inte förskolans och skolans uppdrag att arbeta med föräldrars svårigheter. Men ett viktigt uppdrag är att ge betydelsefullt stöd till barnet genom att skapa goda förutsättningar för utveckling, lek och lärande.

Att visa omsorg, ta ansvar som vuxen och att våga fråga hur det är viktigt för att ge barnet möjlighet och trygghet att berätta. Att personal i förskolan eller skolan känner till problemen är en förutsättning för att kunna ge det särskilda stöd som kan behövas.

Du som personal i förskola och skola kan bidra genom att:

- Upptäcka och uppmärksamma barn som är närstående/anhörig.
- Samtala med barn och vårdnadshavare om situationen.
- Samarbeta kring situationen med barn och vårdnadshavare.
- Se till att förskole-/skolsituationen blir så bra som möjligt utifrån barnets bästa.
- Visa omsorg om och respekt för barnets situation.
- Vid behov ge barn extra stöd i förskolan respektive stöd för att klara skolarbetet.
- Se till att barn får tillgång till tex förskolans stödfunktioner/skolans elevhälsa när så behövs.
- Ge föräldrar information om och motivation till att vid behov ansöka om stödjande insatser från socialtjänsten.

- Göra en anmälan till socialtjänsten när det finns oro för att barnet far illa eller riskerar att fara illa.
- Vid behov samverka med andra instanser, som till exempel socialtjänst och hälso- och sjukvård.



Stöd i arbetet

För dig som personal i förskola och skola finns material, filmer och utbildningar inom området barn som närstående/anhörig här: [Kunskapsguiden - Stöd till förskola och skola](#)

Stöd till barn

För barn finns mer information på följande sidor:

- [När en vuxen i din familj inte mår bra](#)
- [Våga berätta](#)
- [umo.se](#)



För mer information

Besök 1177.se/sormland